

WESCOR  
7622 型

# サイトプロ シリーズⅡ 遠心式集細胞塗抹装置

CYTOPRO<sup>®</sup> SERIES II : CYTOCENTRIFUGE

CYTO



高い細胞回収率を実現

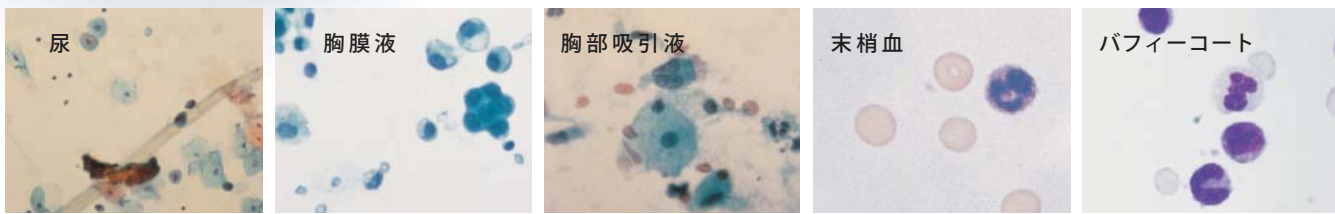
優れた操作性で簡単に標本を作成

xylem



# 簡単・安全・短時間に塗抹標本を作製

サイトプロ®遠心式集細胞塗抹装置は、再現性・安全性・経済性・操作性・トレイサビリティへの対応性等の観点において、一般的な遠心装置に比べ優れています。



## The Cytopro process for cell recovery

「サイトプロ®シリーズII」は、タッチスクリーン機能を新たに搭載した新型の遠心式集細胞塗抹装置です。標準搭載ローターには用途に合わせて3タイプのサンプルチャンバーを設置することができ、最大で8枚の塗抹標本スライドを一度に作成することができます。

### 簡単操作

最先端のマイクロプロセッサとユーザー設定機能により、幅広いプログラミングが可能です。また、頻繁に使用する①回転速度 (100-2000rpm)、②遠心時間 (1-99 秒)、③回転加速度 (Low/Medium/High) を最高 12 個まで保存することができ、設定の呼び出しや削除も容易です。大型ディスプレイで入力内容や現在の設定、可動状況を視覚的に確認できるため操作も大変簡単です。

### 検体とユーザーを保護

サイトプロローターは、遠心力と独自チャンバーを利用して、最大限の安全性を確保しながらスライドへの細胞塗抹を行います。浅い形状のローターはサンプルの確認がしやすく、安全キャビネット上での検体の設置や取り外しを容易にします。

### 動作原理

検体をサンプルウェルへ直接注入します。チャンバーとスライドはぐらつかないようにしっかりとローターへ固定されます。遠心後はチャンバーリリースレバーでチャンバーとスライドが自然に切り離されるため、スライドやチャンバーの取出しも簡単です。サイトプロの人間工学に基づいた設計によって、大切な細胞を台無しにすることがありません。

通常量のチャンバー (シングルもしくはデュアルタイプ) では、細胞がスライドに塗抹されるのと同時に、懸濁液はサイトパッド®により吸収されます。大容量のマグナムタイプのチャンバーにおいては、細胞懸濁液はスポンジパッドに吸収されます。

標準チャンバーは滅菌後に新しいサイトパッド®と再度使用することもできます。

### サイトプロチャンバー

サンプルチャンバーはサイトプロシステムの心臓部で、容易な操作と優れた細胞回収率を両立させます。標準チャンバーの画期的な設計は、スライド設置やパッド装着を簡単にします。半透明のサンプルチャンバーを通して正しいサンプル量を目で確認できます。特許取得済みのサンプルフローコントロール技術は再現性を高めます。シングルチャンバーではプレウエット処理が可能で、高い細胞回収率を実現します。ばねクリップは壊れやすく回収率に影響するため、コイルスプリングを採用しています。標準チャンバーにはシングルとデュアルタイプがあり、広いニーズに対応できます。



## 簡単操作で高品質集細胞塗抹標本作成

▲ 優れた細胞回収率	▲ 簡単操作	▲ 高い付加価値
優れた細胞分布	使い捨てタイプと再利用可能のチャンバー	最大限の安全と利便性を追求したチャンバー&ローター設計
高い均一性と再現性	頑丈で高い信頼性を実現	自動化に最適なテクノロジー
独自のフローコントロールリングによる一貫した塗抹	ローターとチャンバーの装着と取り外しが素早く簡単	トレイサビリティを有する優れたインターフェース
広い塗抹エリア	浅い形状でサンプル確認が容易	

# Cytopro<sup>®</sup> series II

## Cytopro<sup>®</sup> サンプルチャンバー

### フローコントロールリング (許取得済み)

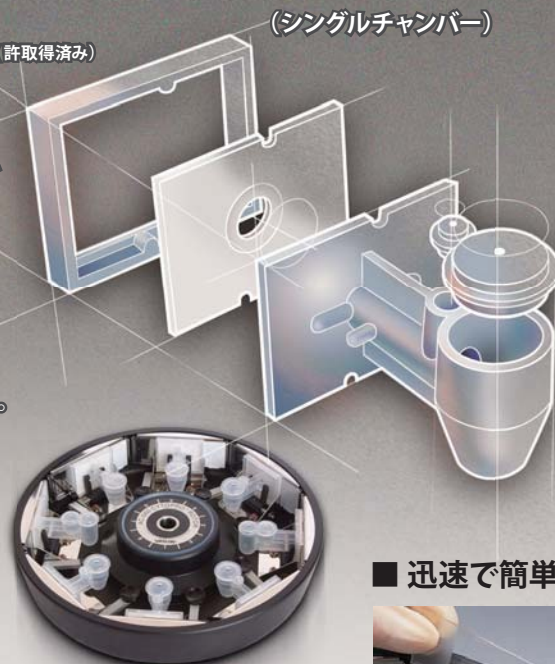
サンプル流量をコントロールすることにより、細胞回収率を向上させ、再現性を高めます。

### デュアルサンプルポート<sup>※</sup>

ポートが二つあることでプレウェット処理を可能にし、細胞の損失を最小限に防ぎます。  
※シングルチャンバーのみ

### サイトプロローター

最先端の遠心式集細胞塗抹分離ローター



(シングルチャンバー)

### 選べるサイトパッド吸収性濾紙

- 白色：高粘度、または高濃度サンプル用
- 褐色：低粘度サンプル用

### プレウェット処理が可能

食塩水などでパッドに湿度を含ませて細胞回収率を高めます。

### チャンバーキャップ

キャップからサンプルを直接注入することができ、危険なサンプルをこぼす心配がありません。

### ■ その他のサンプルチャンバー



デュアル

デュアルチャンバーは1枚のスライド上に2つの塗抹エリアが作成できる効率的かつ経済的な設計です。



マグナム

最大6mlのサンプル処理が出来ます。余分な細胞懸濁液は内蔵の吸収スポンジにより除去され、汚染やバイオハザードを軽減することができます。明確で優れた塗抹標本が作製可能です。

### ■ 迅速で簡単な装着&取り外し



#### パーフェクトな配置

パッドは常に正確にトンネルポートに合うように設計されています。

#### 7mm塗抹エリア

塗抹エリアが広いため確認が容易で正確です。



#### 経済的

プラスチックチャンバーは滅菌処理を行うと再利用することも可能です。

#### 簡単 in-situ 固定

サンプル数滴をトンネルポートへ、固定液をサンプルウェルへ注入します。遠心後に細胞はスライドへ定着し、固定されます。

## 検査室のニーズに答える新モデル



### 【完全管理】

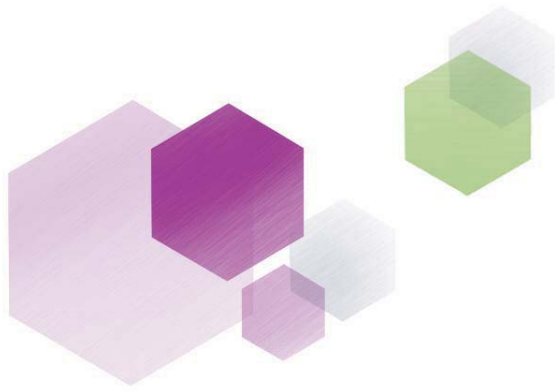
- 権限設定にてアクセス制御
- ◆各設定をパスワード管理機能
- ◆QC スライド作成リマインダー機能

### 【極上の使い易さ！】

- 最先端機能を備えた操作環境を実現
- ◆大画面タッチスクリーン
- ◆保存、名称変更可能なプログラム
- ◆USB ポートでの簡単アップデート
- ◆ヘルプ画面

### 【トレイサビリティー】

- 品質管理・コンプライアンスを強化
- ◆標本 ID、ユーザー ID、オペレーション履歴等を保存でき USB ポートでデータの移行が可能
- ◆バーコードスキャナーでデータエントリーを効率アップ(手入力も可)



Cytopro®

series II



## 仕様

### ■サイトプロ遠心式集細胞塗抹装置 7622型

チャンバー容量	デュアル： 0.3 mL/ ウェル (0.6 mL/ チャンバー) シングル： 0.5 mL/ チャンバー マグナム： 6.0 mL/ チャンバー
ローター容量	チャンバー 8 個、スライド 8 枚
ローター回転速度	可変 100~2000 rpm (±5%)
遠心時間	可変 1 ~ 99 分
加速度コントロール	High/Med/Low
メモリー数	9 プログラム
電源	100~240 V (±10%)、@50~60 Hz
寸法 (W×H×D)	43 cm × 25 cm × 54 cm
開蓋時高さ	58 cm
重量	10.4 kg
ヒューズ	2.0 Amp 遅動形 タイプ T (5x20 mm) 要 2 個
使用電力	最大 200W
安全装置	蓋のインターロック (運転の開始からカリーセルの回転停止まで蓋を自動ロック)

(仕様は予告なく変更することがあります)

**xylem**  
Let's Solve Water

ザイレム ジャパン  
(ワイエスアイ・ナノテック株式会社)

〒 210-0023  
神奈川県川崎市川崎区小川町 14-19 浜  
屋八秀ビル 3 階  
TEL: 044-222-0009  
FAX: 044-222-1102  
ysijapan.support@xylem.com  
www.xylem-analytics.jp